

Harris Central Appraisal District

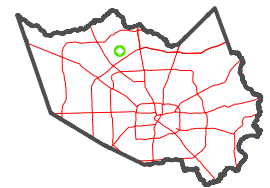


0 45 90 180 Feet

PUBLICATION DATE:
1/6/2023

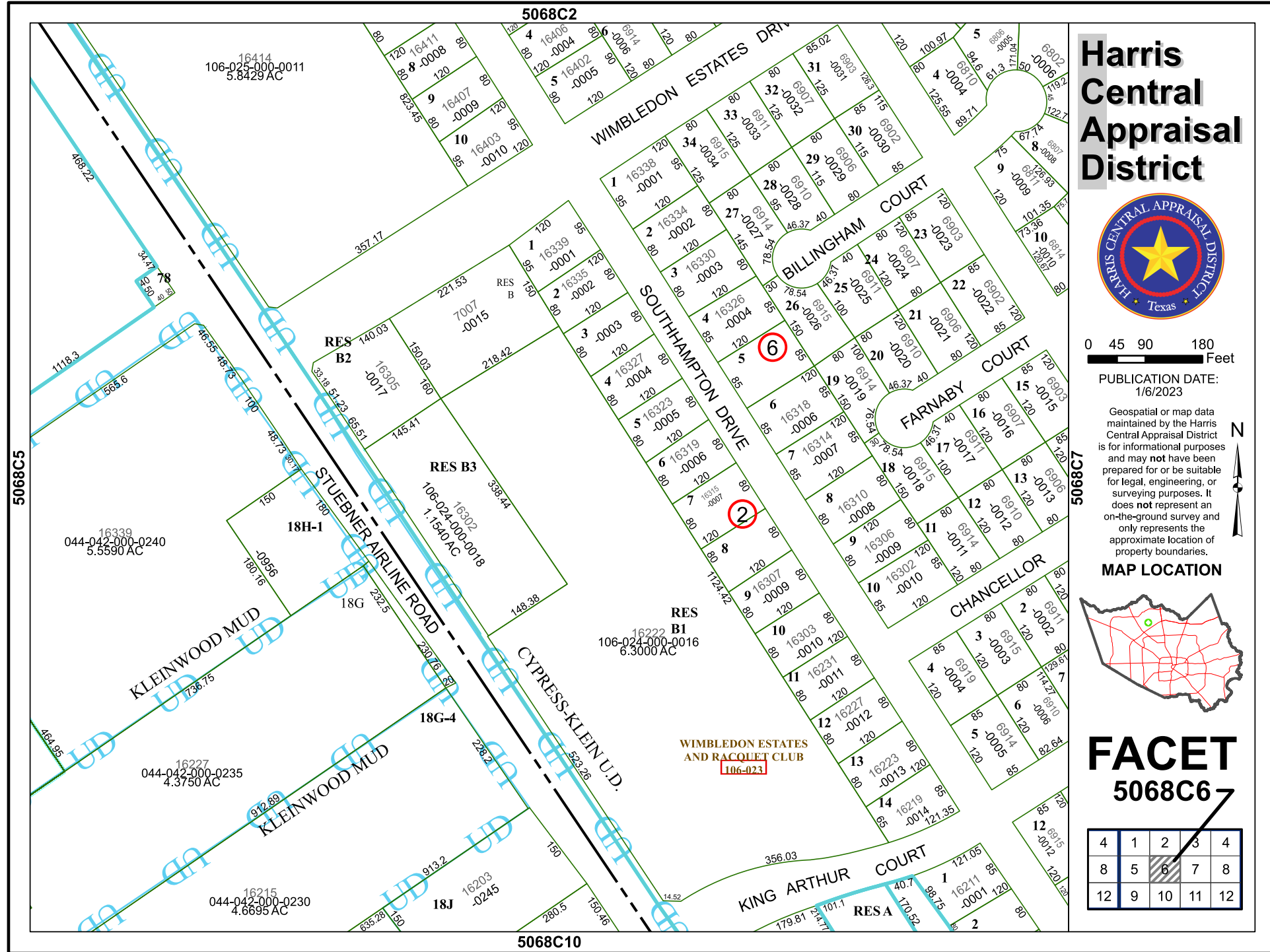
Geospatial or map data maintained by the Harris Central Appraisal District is for informational purposes and may not have been prepared for or be suitable for legal, engineering, or surveying purposes. It does not represent an on-the-ground survey and only represents the approximate location of property boundaries.

MAP LOCATION



FACET 5068C6

4	1	2	3	4
8	5	6	7	8
12	9	10	11	12



5068C2

5068C10

5068C7

5068C5

16414
106-025-000-0011
5.8429 AC

16338
044-042-000-0240
5.5590 AC

16227
044-042-000-0235
4.3750 AC

16215
044-042-000-0230
4.6695 AC

RES B1
16222
106-024-000-0016
6.3000 AC

WIMBLETON ESTATES
AND RACQUET CLUB
106-023

RES B3

RES B2

18H-1

18G

18G-4

18J

RES B

7007
-0015

RES B

16339
-0001

RES B

16335
-0002

RES B

16330
-0003

RES B

16326
-0004

RES B

16327
-0004

RES B

16323
-0005

RES B

16319
-0006

RES B

16318
-0006

RES B

16314
-0007

RES B

16310
-0008

RES B

16307
-0009

RES B

16303
-0010

RES B

16231
-0011

RES B

16227
-0012

RES B

16223
-0013

RES B

16219
-0014

RES B

16211
-0001

RES A

16203
-0245

RES A

16203
-0245

RES A

16203
-0245

RES A

16203
-0245

RES A

16203
-0245

RES A

16203
-0245

RES A

16203
-0245

RES A

16203
-0245

RES A

16203
-0245

RES A

16203
-0245

RES A

16203
-0245

RES A

16203
-0245

RES A

16203
-0245

RES A

16203
-0245

RES A

16203
-0245

RES A

16203
-0245

RES A

16203
-0245

RES A

16203
-0245

RES A

16203
-0245

RES A

16203
-0245

RES A

16203
-0245

RES A

16203
-0245

RES A

16203
-0245

RES A

16203
-0245

RES A

16203
-0245

RES A

16203
-0245

RES A

16203
-0245

RES A

16203
-0245

RES A

16203
-0245

RES A

16203
-0245

RES A

16203
-0245

RES A

16203
-0245

RES A

16203
-0245

RES A

16203
-0245

RES A

16203
-0245

RES A

16203
-0245

RES A

16203
-0245

RES A

16203
-0245

RES A

16203
-0245

RES A

16203
-0245

RES A

16203
-0245

RES A

16203
-0245

RES A

16203
-0245

RES A

16203
-0245

RES A

16203
-0245

RES A

16203
-0245

RES A

16203
-0245

RES A

16203
-0245

RES A

16203
-0245

RES A

16203
-0245

RES A

16203
-0245

RES A

16203
-0245

RES A

16203
-0245

RES A

16203
-0245

RES A

16203
-0245

RES A

16203
-0245

RES A

16203
-0245

RES A

16203
-0245

RES A

16203
-0245

RES A

16203
-0245

RES A

16203
-0245

RES A

16203
-0245

RES A

16203
-0245

RES A

16203
-0245

RES A

16203
-0245

RES A

16203
-0245

RES A

16203
-0245

RES A

16203
-0245

RES A

16203
-0245

RES A

16203
-0245

RES A

16203
-0245

RES A

16203
-0245

RES A

16203
-0245

RES A

16203
-0245

RES A

16203
-0245

RES A

16203
-0245

RES A

16203
-0245

RES A

16203
-0245

RES A

16203
-0245

RES A

16203
-0245

RES A

16203
-0245

RES A

16203
-0245

RES A

16203
-0245

RES A

16203
-0245

RES A

16203
-0245

RES A

16203
-0245

RES A

16203
-0245

RES A

16203
-0245

RES A

16203
-0245

RES A

16203
-0245

RES A

16203
-0245

RES A

16203
-0245

RES A

16203
-0245

RES A

16203
-0245

RES A

16203
-0245

RES A

16203
-0245

RES A

16203
-0245

RES A

16203
-0245

RES A

16203
-0245

RES A

16203
-0245