

5454B8

135-178-001-0001
135-178-001-0002
135-178-001-0003
135-178-001-0004
135-178-001-0005
135-178-001-0006
135-178-001-0007
135-178-001-0008
135-178-001-0009
135-178-001-0010
135-178-001-0011
135-178-001-0012
135-178-001-0013
135-178-001-0014
135-178-001-0015
135-178-001-0016
135-178-001-0017
135-178-001-0018
135-178-001-0019
135-178-001-0020
135-178-001-0021
135-178-001-0022
135-178-001-0023
135-178-001-0024
135-178-001-0025
135-178-001-0026
135-178-001-0027
135-178-001-0028
135-178-001-0029
135-178-001-0030
135-178-001-0031
135-178-001-0032
135-178-001-0033
135-178-001-0034
135-178-001-0035
135-178-001-0036
135-178-001-0037
135-178-001-0038
135-178-001-0039
135-178-001-0040
135-178-001-0041
135-178-001-0042
135-178-001-0043
135-178-001-0044
135-178-001-0045
135-178-001-0046
135-178-001-0047
135-178-001-0048
135-178-001-0049
135-178-001-0050
135-178-001-0051
135-178-001-0052
135-178-001-0053
135-178-001-0054
135-178-001-0055
135-178-001-0056
135-178-001-0057
135-178-001-0058
135-178-001-0059
135-178-001-0060
135-178-001-0061
135-178-001-0062
135-178-001-0063
135-178-001-0064
135-178-001-0065
135-178-001-0066
135-178-001-0067
135-178-001-0068
135-178-001-0069
135-178-001-0070
135-178-001-0071
135-178-001-0072
135-178-001-0073
135-178-001-0074
135-178-001-0075
135-178-001-0076
135-178-001-0077
135-178-001-0078
135-178-001-0079
135-178-001-0080
135-178-001-0081
135-178-001-0082
135-178-001-0083
135-178-001-0084
135-178-001-0085
135-178-001-0086
135-178-001-0087
135-178-001-0088
135-178-001-0089
135-178-001-0090
135-178-001-0091
135-178-001-0092
135-178-001-0093
135-178-001-0094
135-178-001-0095
135-178-001-0096
135-178-001-0097
135-178-001-0098
135-178-001-0099
135-178-001-0100

HARRIS COUNTY LIBRARY
ADMINISTRATIVE OFFICE
135-178

9T-2
042-176-000-0184
1.6575 AC

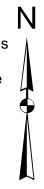
Harris Central Appraisal District



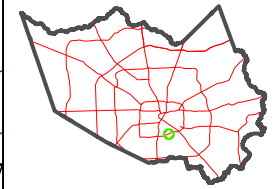
0 45 90 180 Feet

PUBLICATION DATE:
1/6/2023

Geospatial or map data maintained by the Harris Central Appraisal District is for informational purposes and may not have been prepared for or be suitable for legal, engineering, or surveying purposes. It does not represent an on-the-ground survey and only represents the approximate location of property boundaries.



MAP LOCATION



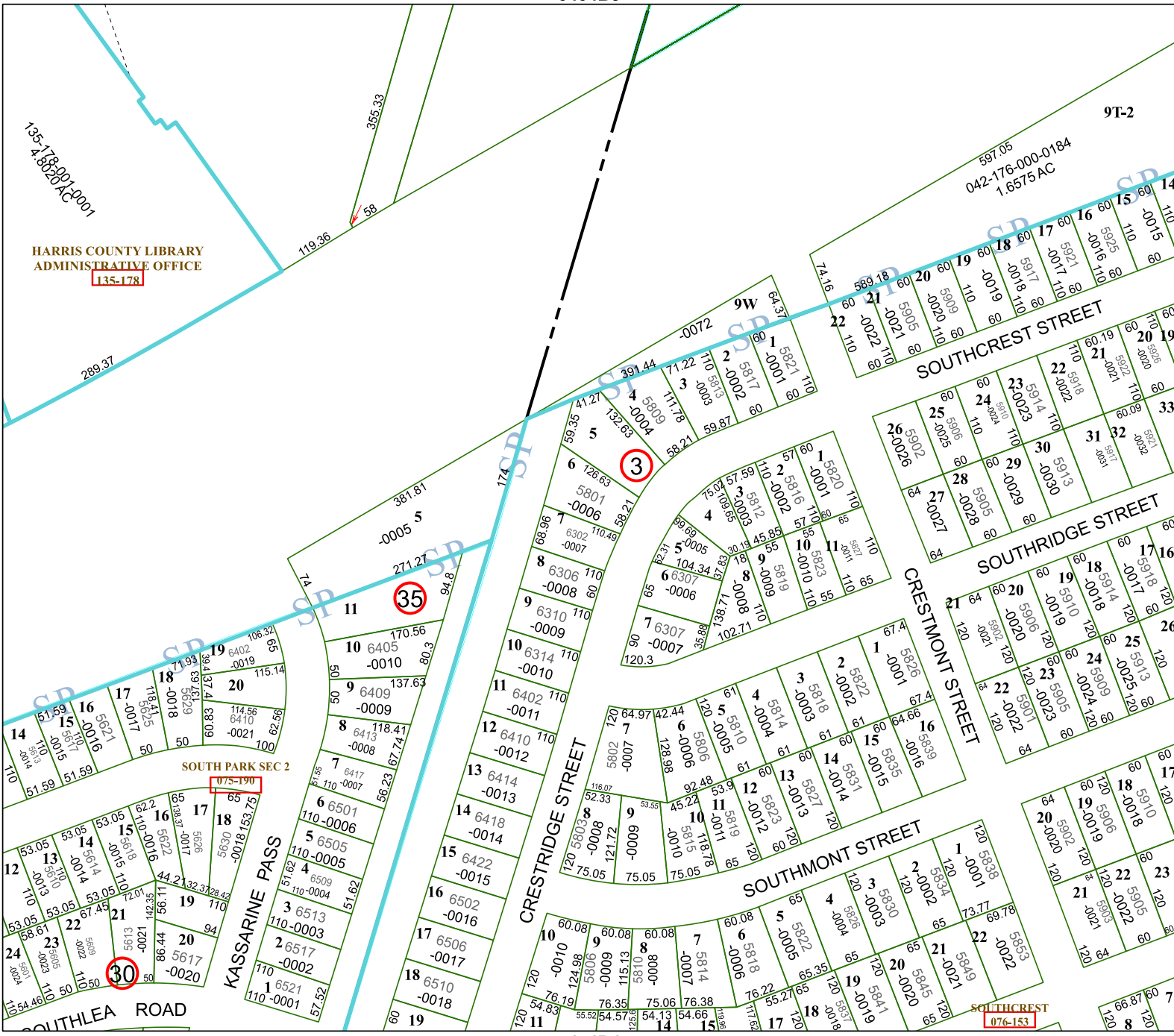
FACET 5454B12

6	7	8	9	10
10	11	12	13	14
2	3	4	5	6

5454B11

5554A9

5454D4



076-153

075-190

135-178